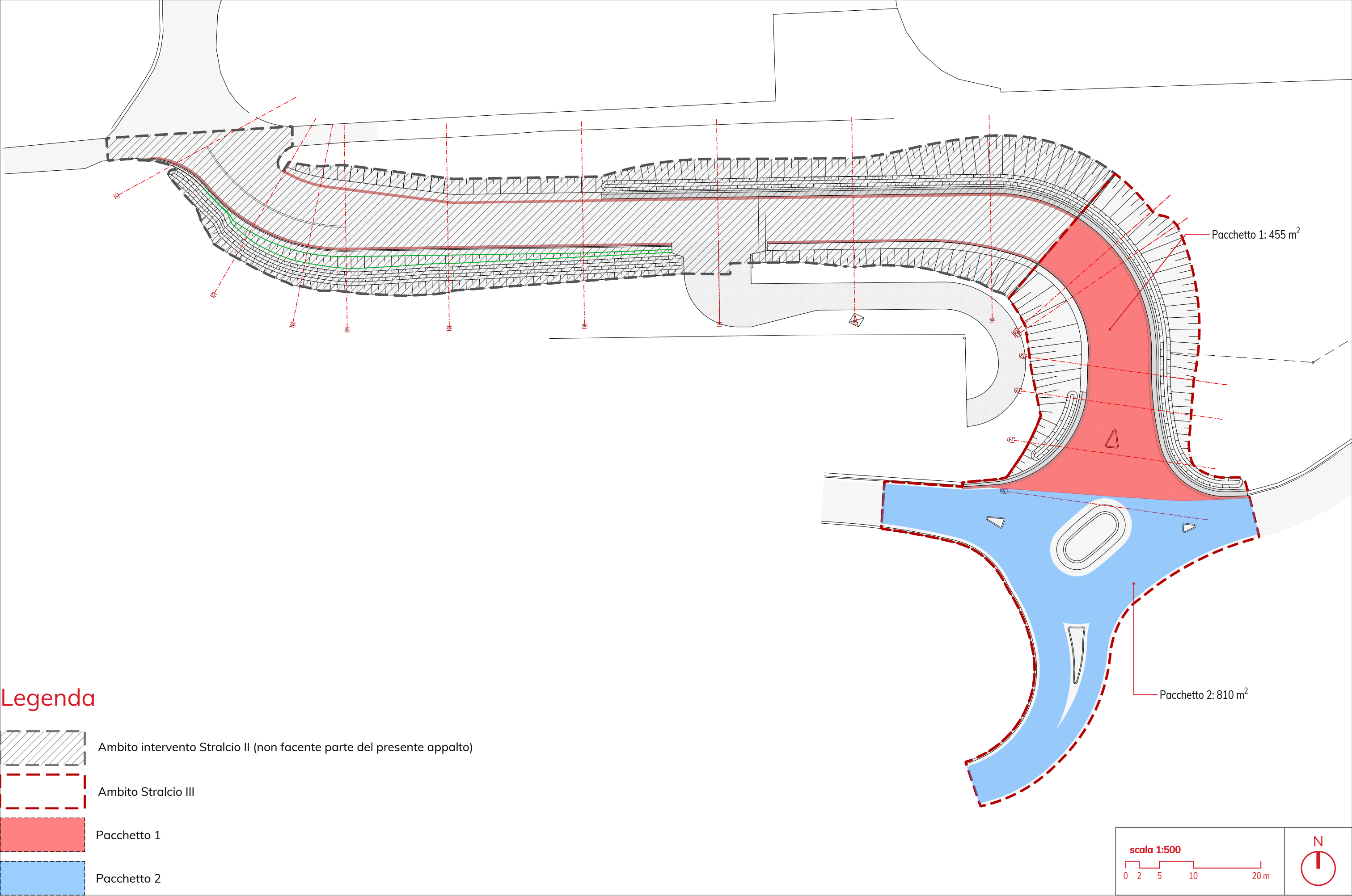


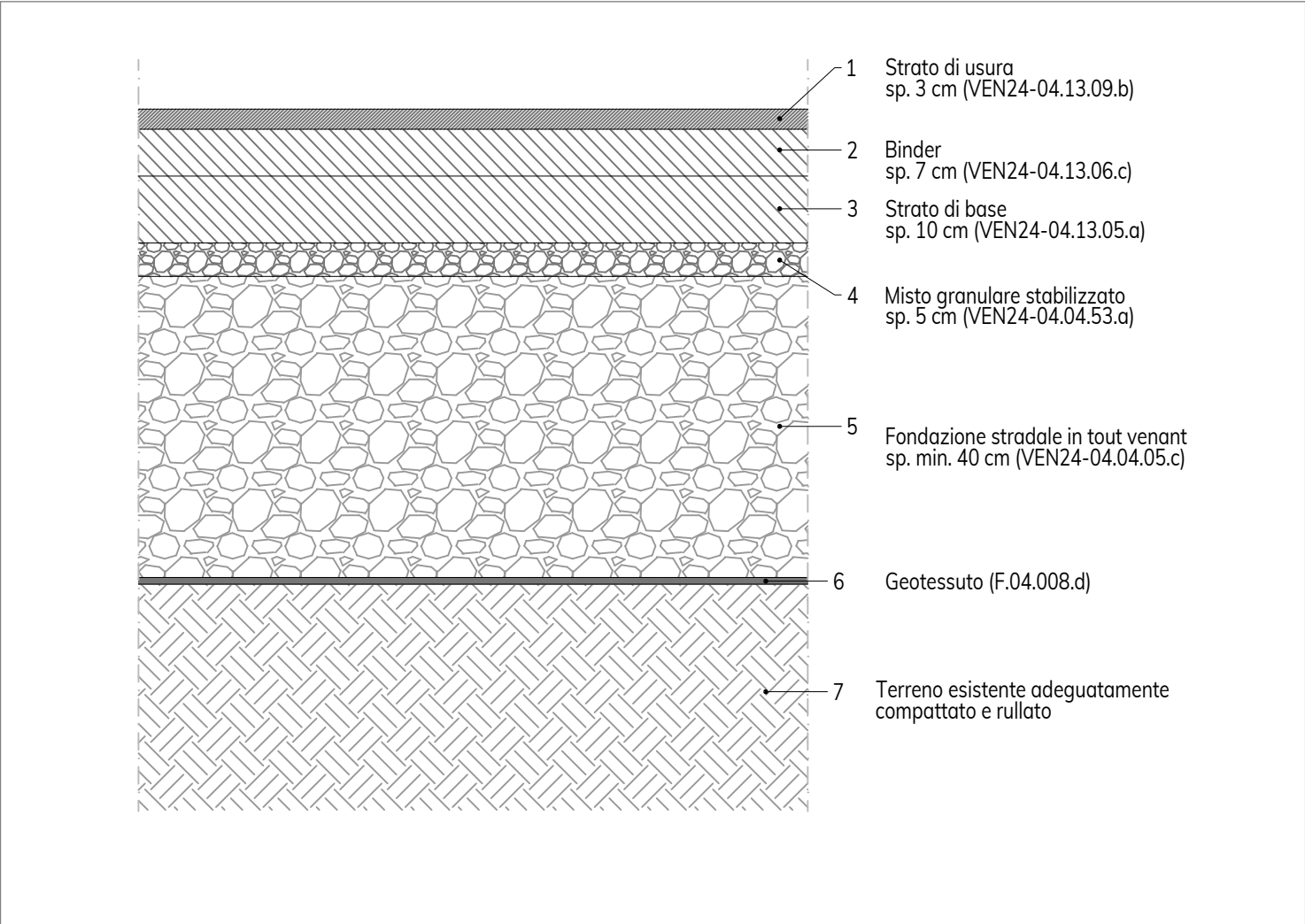
Planimetria delle pavimentazioni

scala 1:500



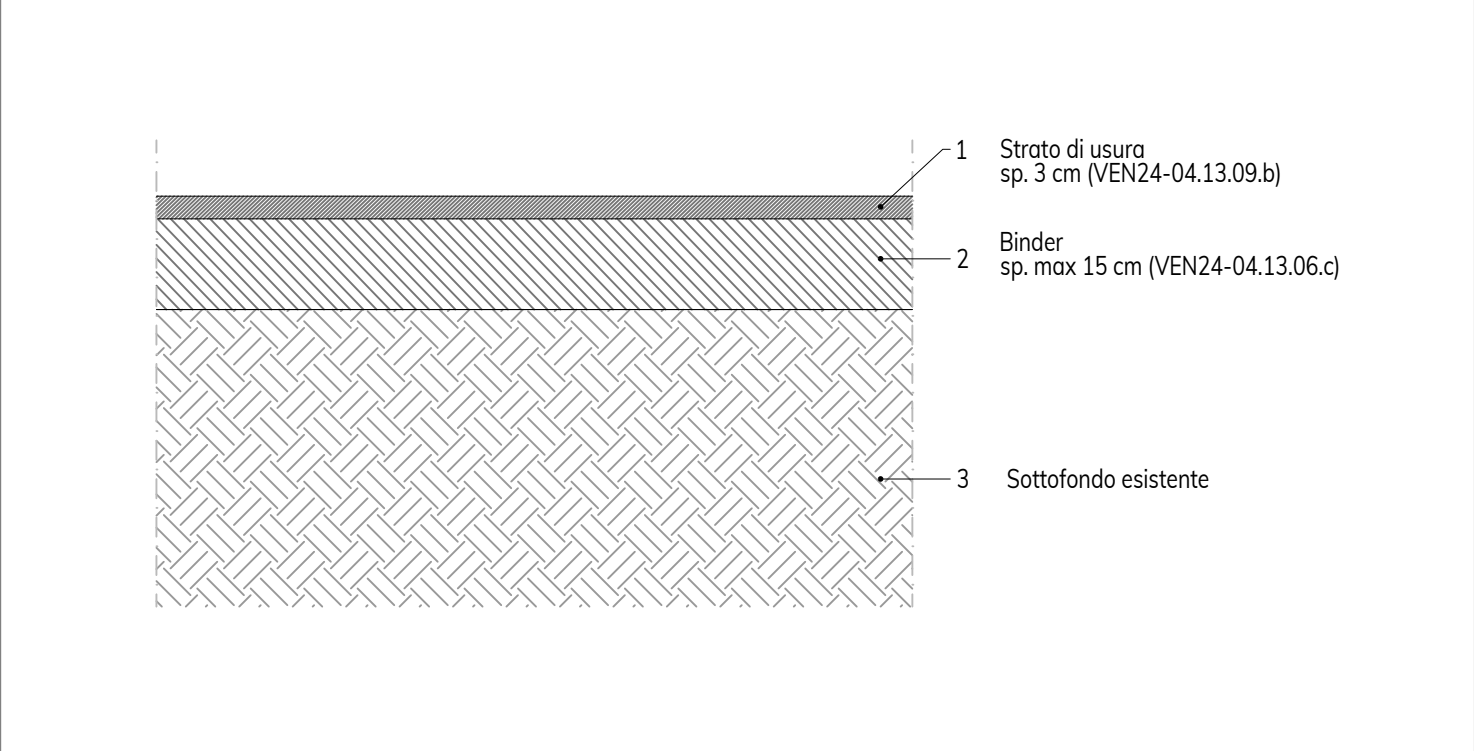
Pacchetto 1: pavimentazione stradale

scala 1:10



Pacchetto 2: ripristino quote su sedime strada esistente

scala 1:10



committente



COMUNE DI ALPAGO
via Roma 31
32016 Alpago (BL)

R.U.P.
ing. Luca Facchin

progettazione opere stradali

planum

Planum Srl - via Daniele Manin, 53
30174 Venezia-Mestre - Italia
tel +39 041 927320
www.planum.com - info@planum.com

progettista
arch. ing. Alessandro Checchin

collaboratori
ing. Davide Fasan
dott. urb. Alberto Azzolina

progettazione strutture

Studio di ingegneria Cargnel
via Feltre, 147 - 32036 Sedico (BL)
tel +39 0437 852255
www.studiocargnel.it - info@studiocargnel.it

progettista
ing. Leo Cargnel

oggetto

**PROGETTO DI FATTIBILITÀ TECNICA ED ECONOMICA
INTERVENTI DI VALORIZZAZIONE E PROMOZIONE
DEL COMUNE DI ALPAGO: INTERVENTO DI
MIGLIORAMENTO DELLA VIABILITÀ COMUNALE ED
INTERCOMUNALE PIEVE-PLOIS, III STRALCIO**

località

ALPAGO (BL)

elaborato

**PROGETTO VIABILITÀ
TAVOLA DELLE PAVIMENTAZIONI**

Scala VARIE

direttore tecnico
arch. ing. Alessandro Checchin

file
P22039-A-10-12.00-TAV-r00

rev	data	0	30/05/2025
rev	data		

Prima emissione

12.00

commessa
P22039

redatto	verificato	approvato
ALLU	DFA	ACH
redatto	verificato	approvato
redatto	verificato	approvato